



INCONTRO A CURA DEL GRUPPO DI LAVORO BILANCIO SOCIALE E DI SOSTENIBILITA' E OSSERVATORIO ESG

29 gennaio 2026

Dott. Dario Casubolo

(Voluntary standard for non-listed small and medium sized undertakings – VSME ED)

DIRETTIVA UE n. 2775/2023
D. Lgs. 125/2024

IMPRESA MICRO

(non supera due delle seguenti soglie)

- € 450.000 totale attivo S.P.
- € 900.000 ricavi vendite e prestazioni
- 10 dipendenti occupati in media durante l'esercizio

IMPRESA PICCOLA

(non supera due delle seguenti soglie)

- € 5milioni totale attivo S.P.
- € 10 milioni ricavi vendite e prestazioni
- 50 dipendenti occupati in media durante l'esercizio

IMPRESA MEDIA

(non supera due delle seguenti soglie)

- € 25 milioni totale attivo S.P.
- € 50 milioni ricavi vendite e prestazioni
- 250 dipendenti occupati in media durante l'esercizio

VSME DICEMBRE 2024

2 MODULI

MODULO BASE

Rappresenta l'approccio mirato per le micro-imprese e costituisce un requisito minimo per le altre imprese

MODULO COMPLETO/INTEGRATIVO (COMPREHENSIVE)

Si riportano in aggiunta alle informazioni del modulo base i dati che probabilmente sono inclusi nelle richieste di dati da parte di finanziatori, investitori e clienti dell'impresa.

APPENDICE A: Definizioni

APPENDICE B: Elenco delle possibili questioni di sostenibilità

APPENDICE C: Informazioni di base per i partecipanti ai mercati finanziari che sono utenti delle informazioni prodotte utilizzando il presente standard (riconciliazione con altre normative dell'UE)



GUIDA A
SUPPORTO

GUIDA A
SUPPORTO

RIMOSSA ANALISI DOPPIA MATERIALITA'

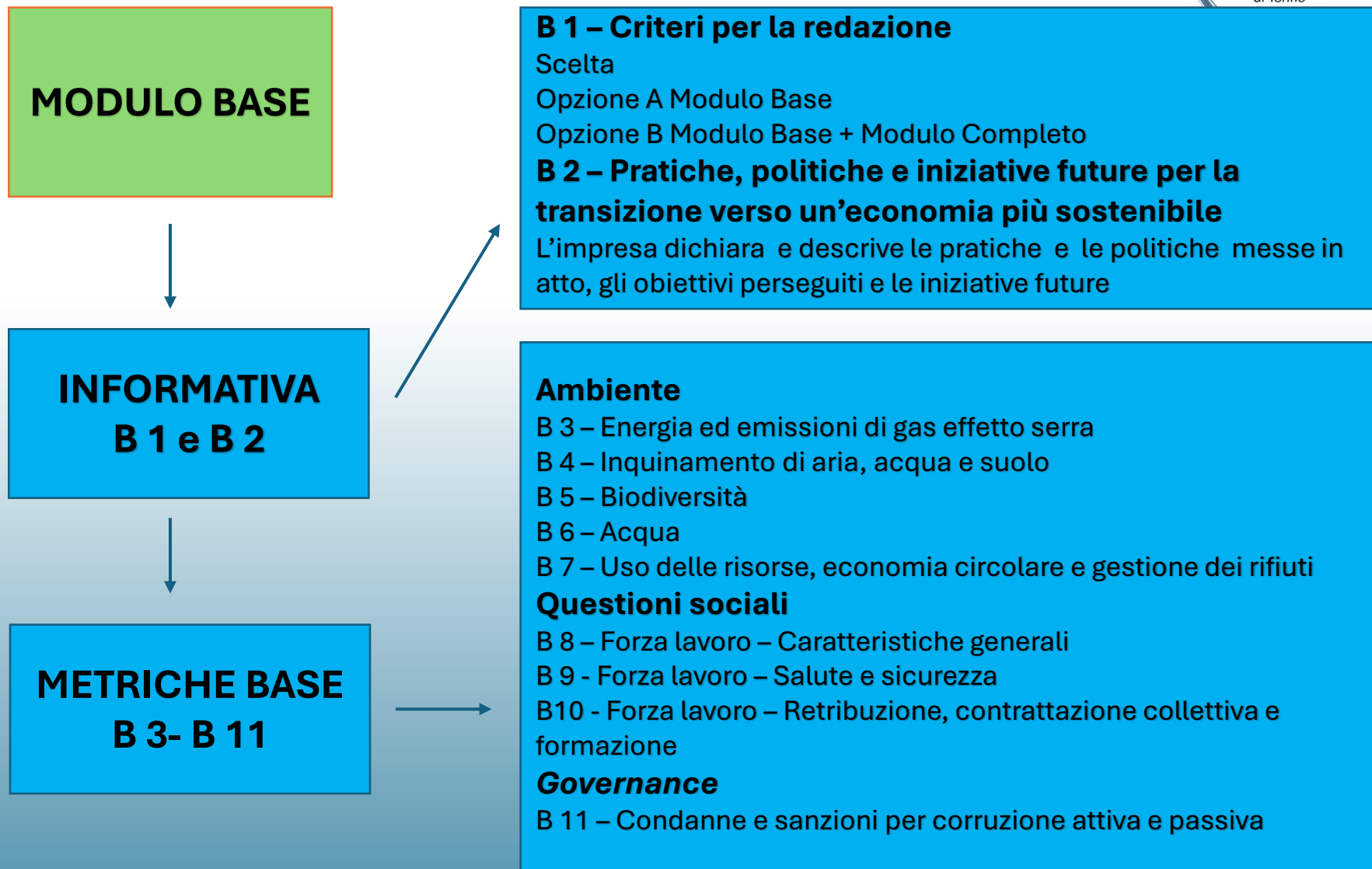
MATERIALITA' ESTERNA

Impatti dell'impresa,
negativi o positivi,
effettivi o potenziali,
su ambiente e
persone, nel breve,
medio o lungo periodo

ANALISI DOPPIA
MATERIALITA'

MATERIALITA' FINANZIARIA

Conseguenze materiali
dei rischi e delle
opportunità
ambientali, sociali e di
governance sulle
performance
finanziarie, sulla
stabilità e sulla
crescita aziendale



MODULO BASE GUIDA



Per ogni metrica
indicazioni puntuali
delle informazioni da
fornire con prospetti,
esempi e fonti della
documentazione



AMBIENTE ESEMPIO

METRICA B 5 – Biodiversità

122. Come possono essere presentate le informazioni
sull'uso del suolo.

TIPO DI USO DEL SUOLO		SUPEFICIE (ETTARI O MQ.)	
	ANNO PRECEDENTE	ANNO DI RIFERIMENTO	VARIAZIONE %
SUPERFICIE IMPERMEABILIZZA TA			
SUPERFICIE ORIENTATA ALLA NATURA NEL SITO			
SUPERFICIE ORIENTATA ALLA NATURA FUORI DAL SITO			
USO TOTALE DEL SUOLO			

MODULO BASE
GUIDA



Per ogni metrica
indicazioni puntuali
delle informazioni da
fornire con prospetti,
esempi e fonti della
documentazione



QUESTIONI SOCIALI
ESEMPIO

METRICA B 8 – Forza lavoro – Caratteristiche generali

Tipo di contratto	Numero di dipendenti
Contratto a tempo determinato	
Contratto a tempo indeterminato	
Totale dipendenti	

Paese di ubicazione	Numero di dipendenti
Paese A	
Paese B	
Totale dipendenti	

MODULO BASE GUIDA

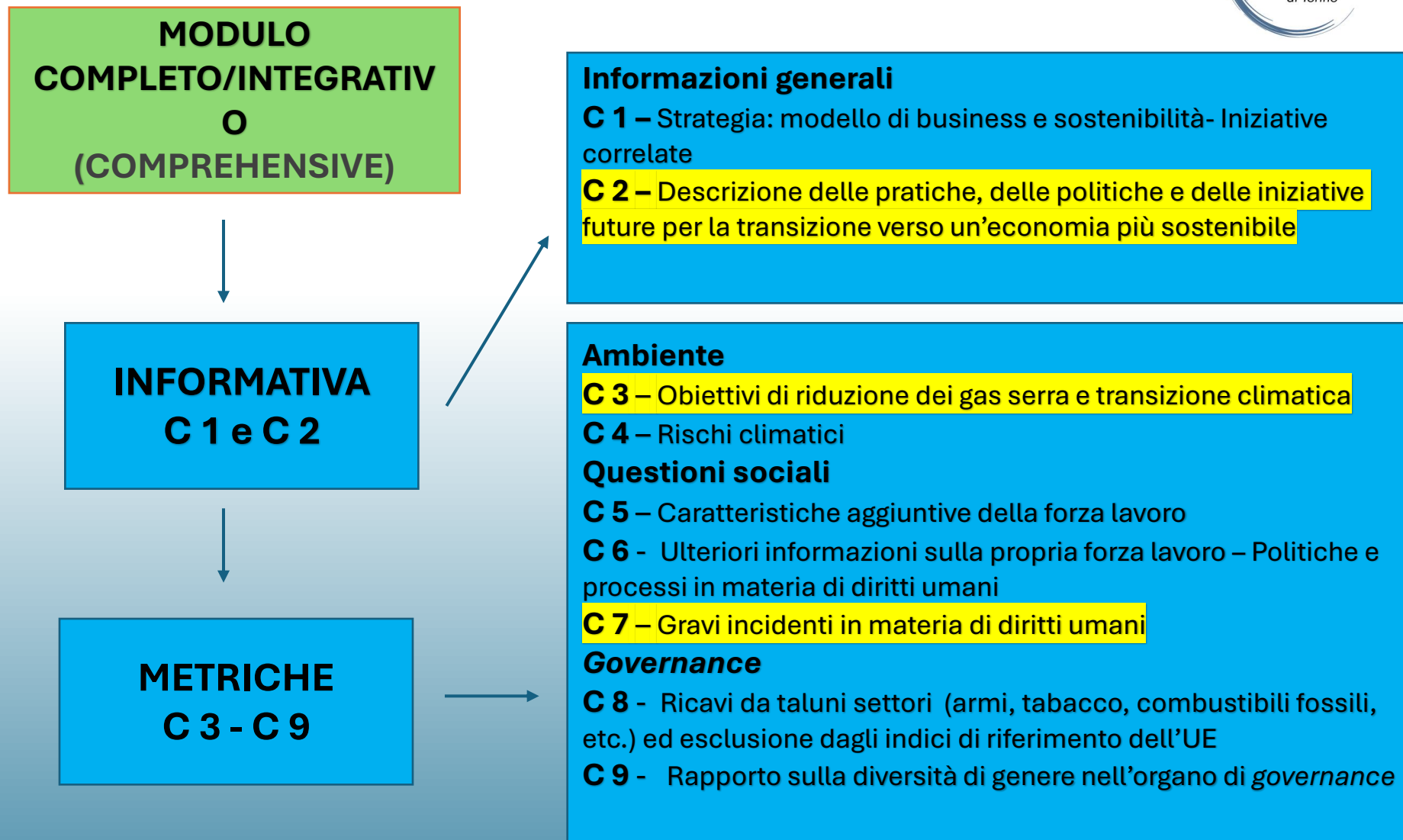


CONDOTTA DELLE IMPRESE

L'impresa comunica il numero totale di condanne e l'importo totale delle sanzioni pecuniarie inflitte per violazione delle norme anticorruzione e anti concussione

Condanne: le condanne per violazione delle leggi anticorruzione e anti concussione si riferiscono a qualsiasi sentenza di un tribunale penale nei confronti di una persona o di un'impresa in relazione a un reato connesso alla corruzione attiva e passiva.

Sanzioni: le multe emesse per la violazione delle leggi anticorruzione e anti concussione si riferiscono a sanzioni pecuniarie obbligatorie derivanti da violazioni delle leggi anticorruzione e anti concussione imposte da un tribunale, da una commissione o da un'altra autorità governativa.





PER ULTERIORI APPROFONDIMENTI

Dario Casubolo

d.casubolo@casubolopartners.it

www.casubolopartners.it



www.odcec.torino.it

www.linkedin.com/company/odcec-torino/

www.youtube.com/channel/UCBUHnLEOEHA6YY-MLr8vG8A/videos